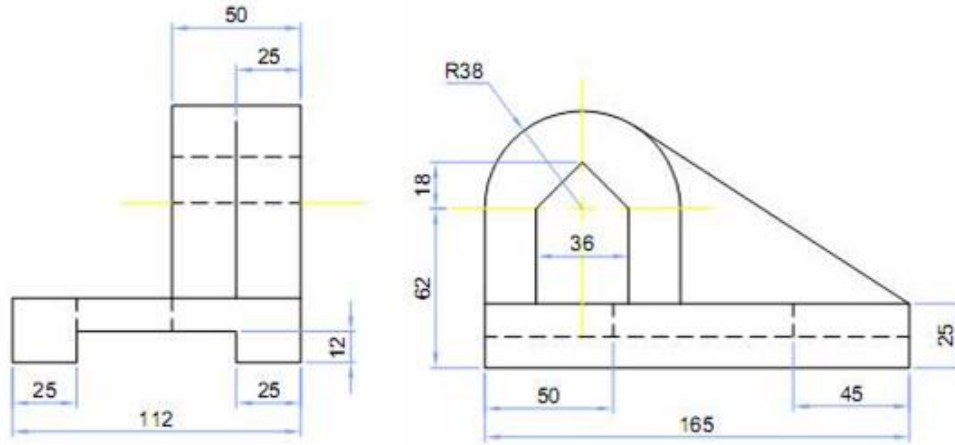
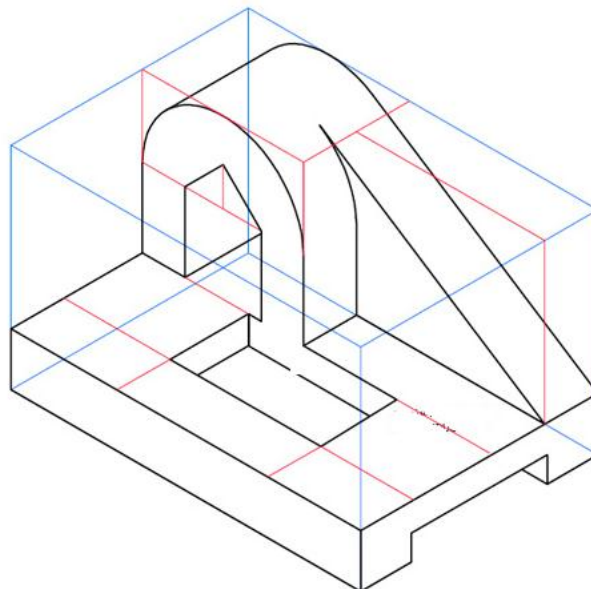


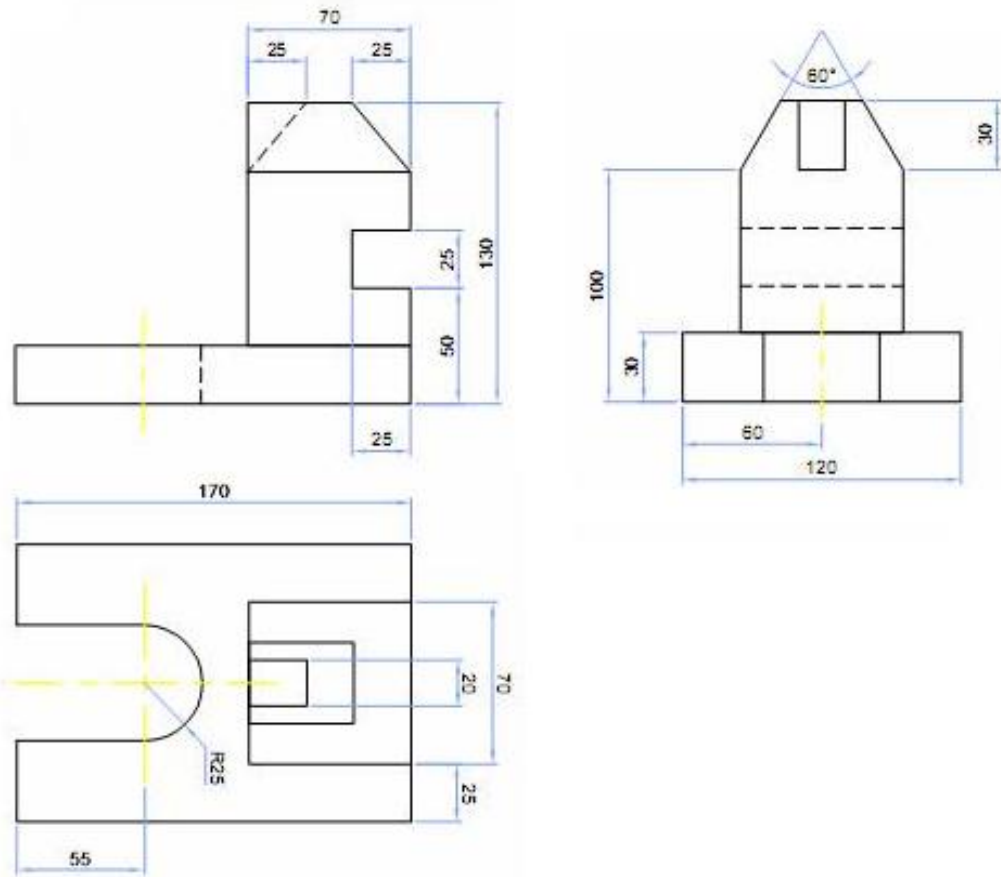
س 1 :- أ- للأشكال الموضح في 1 & 2، المعلوم المسقط الأمامي (Front View) والمسقط الجانبي (Side View). أرسم الشكل المجسم يدوياً "Free Hand". وأرسم المسقط الجانبي (Side View). بالإضافة الى وضع الأبعاد الرئيسية.



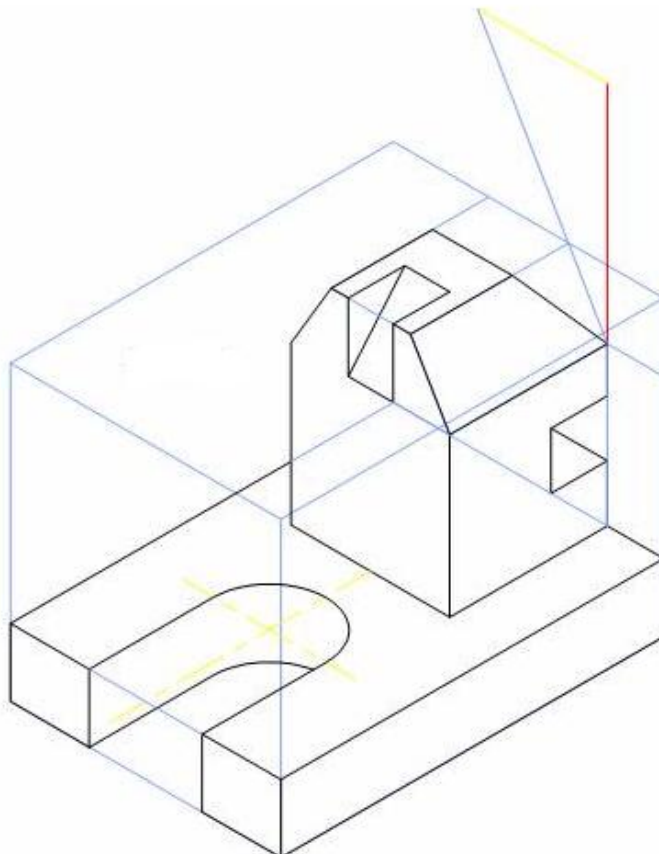
الحل

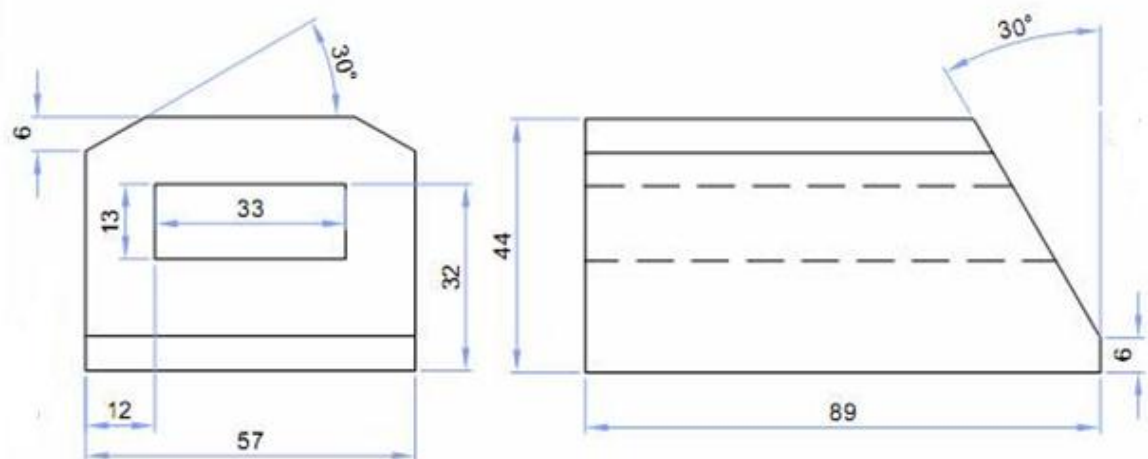




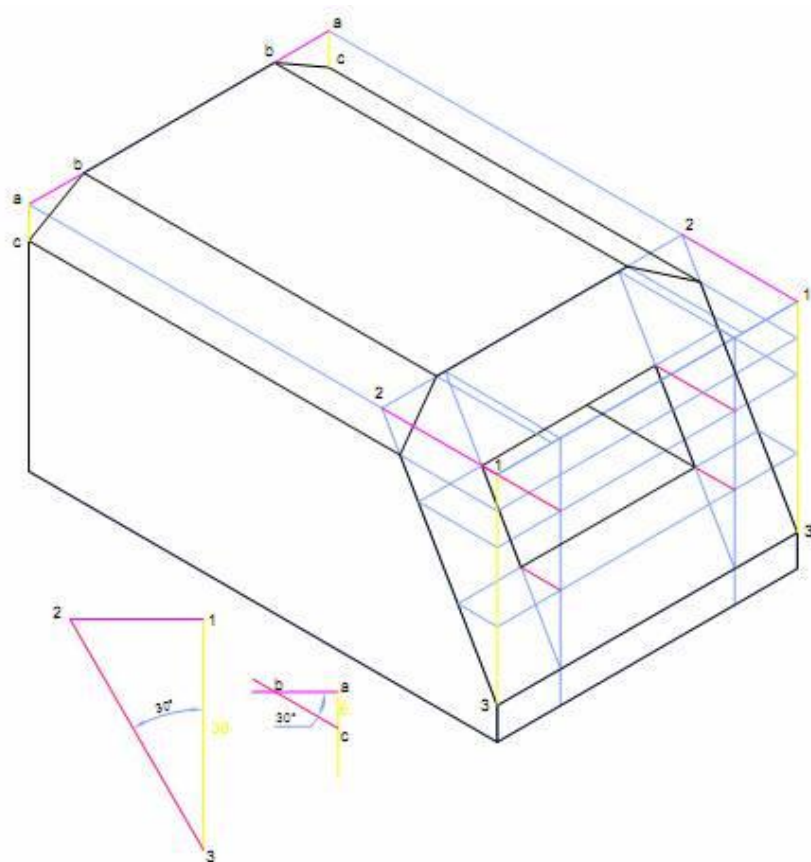


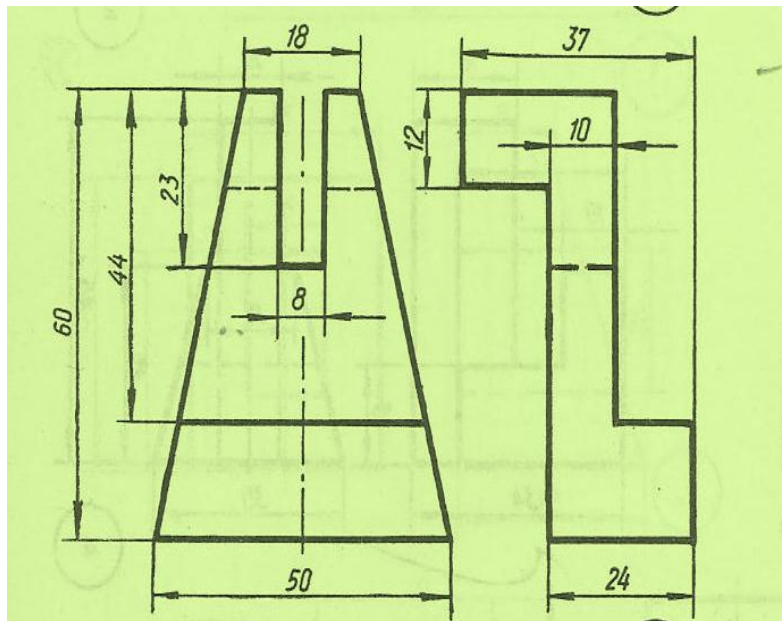
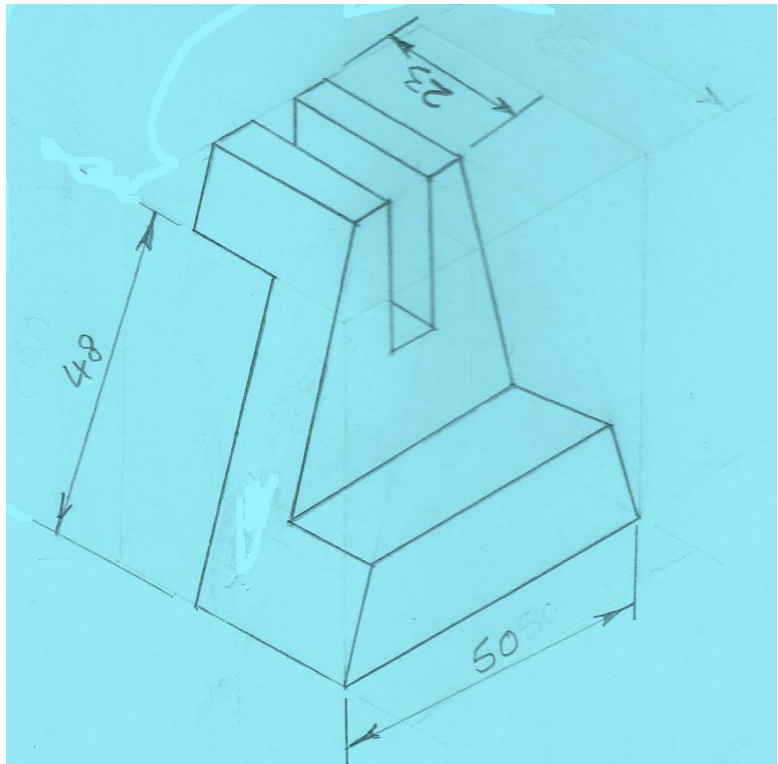
الحل

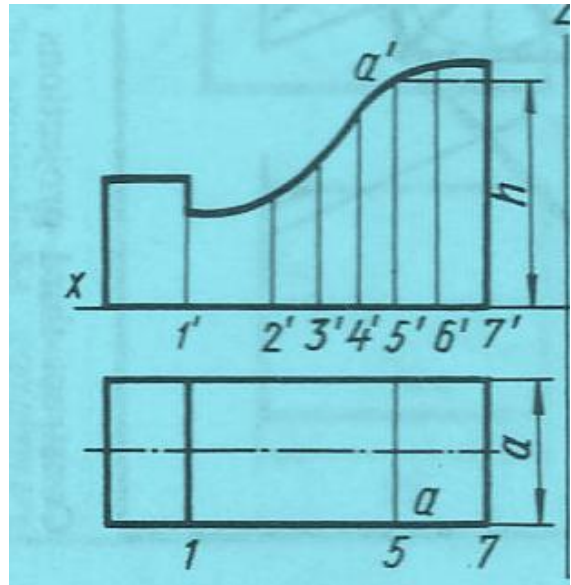




الحل







الحل

